

ГРАФИЧЕСКОЕ ОПИСАНИЕ

местоположения границ населенных пунктов, территориальных зон, особо охраняемых природных территорий, зон с особыми условиями использования территории

Публичный сервитут в целях эксплуатации линейного объекта – водопроводной сети (номер регистрации права хозяйственного ведения ГУП «Водоканал Санкт-Петербурга» № 78-78-05/0024/2009-010 от 23.12.2009)

(наименование объекта, местоположение границ которого описано (далее - объект))

Раздел 1

Сведения об объекте

№ п/п	Характеристики объекта	Описание характеристик
1	2	3
1.	Местоположение объекта	город Санкт-Петербург
2.	Площадь объекта +/- величина погрешности определения площади (Р +/- Дельта Р)	448 +/- 7 м ²
3.	Иные характеристики объекта	-

Раздел 2**Сведения о местоположении границ объекта**

1. Система координат СК-1964

2. Сведения о характерных точках границ объекта

Обозначение характерных точек границ	Координаты, м		Метод определения координат характерной точки	Средняя квадратическая погрешность положения характерной точки (Mt), м	Описание обозначения точки на местности (при наличии)
	X	Y			
1	2	3	4	5	6
1	88338.32	87127.45	Аналитический метод	0.1	-
2	88338.22	87126.46	Аналитический метод	0.1	-
3	88338.32	87125.46	Аналитический метод	0.1	-
4	88338.61	87124.50	Аналитический метод	0.1	-
5	88339.09	87123.63	Аналитический метод	0.1	-
6	88339.74	87122.86	Аналитический метод	0.1	-
7	88340.52	87122.24	Аналитический метод	0.1	-
8	88341.41	87121.79	Аналитический метод	0.1	-
9	88342.38	87121.52	Аналитический метод	0.1	-
10	88343.37	87121.45	Аналитический метод	0.1	-
11	88344.37	87121.58	Аналитический метод	0.1	-
12	88352.72	87123.55	Аналитический метод	0.1	-
13	88355.79	87116.93	Аналитический метод	0.1	-
14	88359.10	87118.41	Аналитический метод	0.1	-
15	88364.92	87121.01	Аналитический метод	0.1	-
16	88360.07	87131.46	Аналитический метод	0.1	-
17	88351.28	87150.40	Аналитический метод	0.1	-
18	88350.98	87151.15	Аналитический метод	0.1	-
19	88345.48	87148.87	Аналитический метод	0.1	-
20	88341.75	87147.31	Аналитический метод	0.1	-
21	88342.06	87146.53	Аналитический метод	0.1	-
22	88342.12	87146.39	Аналитический метод	0.1	-

2. Сведения о характерных точках границ объекта

Обозначение характерных точек границ	Координаты, м		Метод определения координат характерной точки	Средняя квадратическая погрешность положения характерной точки (Mt), м	Описание обозначения точки на местности (при наличии)
	X	Y			
1	2	3	4	5	6
23	88342.16	87146.30	Аналитический метод	0.1	-
24	88348.42	87132.81	Аналитический метод	0.1	-
25	88342.07	87131.32	Аналитический метод	0.1	-
26	88341.42	87131.12	Аналитический метод	0.1	-
27	88340.53	87130.66	Аналитический метод	0.1	-
28	88339.74	87130.04	Аналитический метод	0.1	-
29	88339.10	87129.28	Аналитический метод	0.1	-
30	88338.62	87128.40	Аналитический метод	0.1	-
1	88338.32	87127.45	Аналитический метод	0.1	-

3. Сведения о характерных точках части (частей) границы объекта

Обозначение характерных точек части границы	Координаты, м		Метод определения координат характерной точки	Средняя квадратическая погрешность положения характерной точки (Mt), м	Описание обозначения точки на местности (при наличии)
	X	Y			
1	2	3	4	5	6
-	-	-	-	-	-

Раздел 3

Сведения о местоположении измененных (уточненных) границ объекта

1. Система координат -

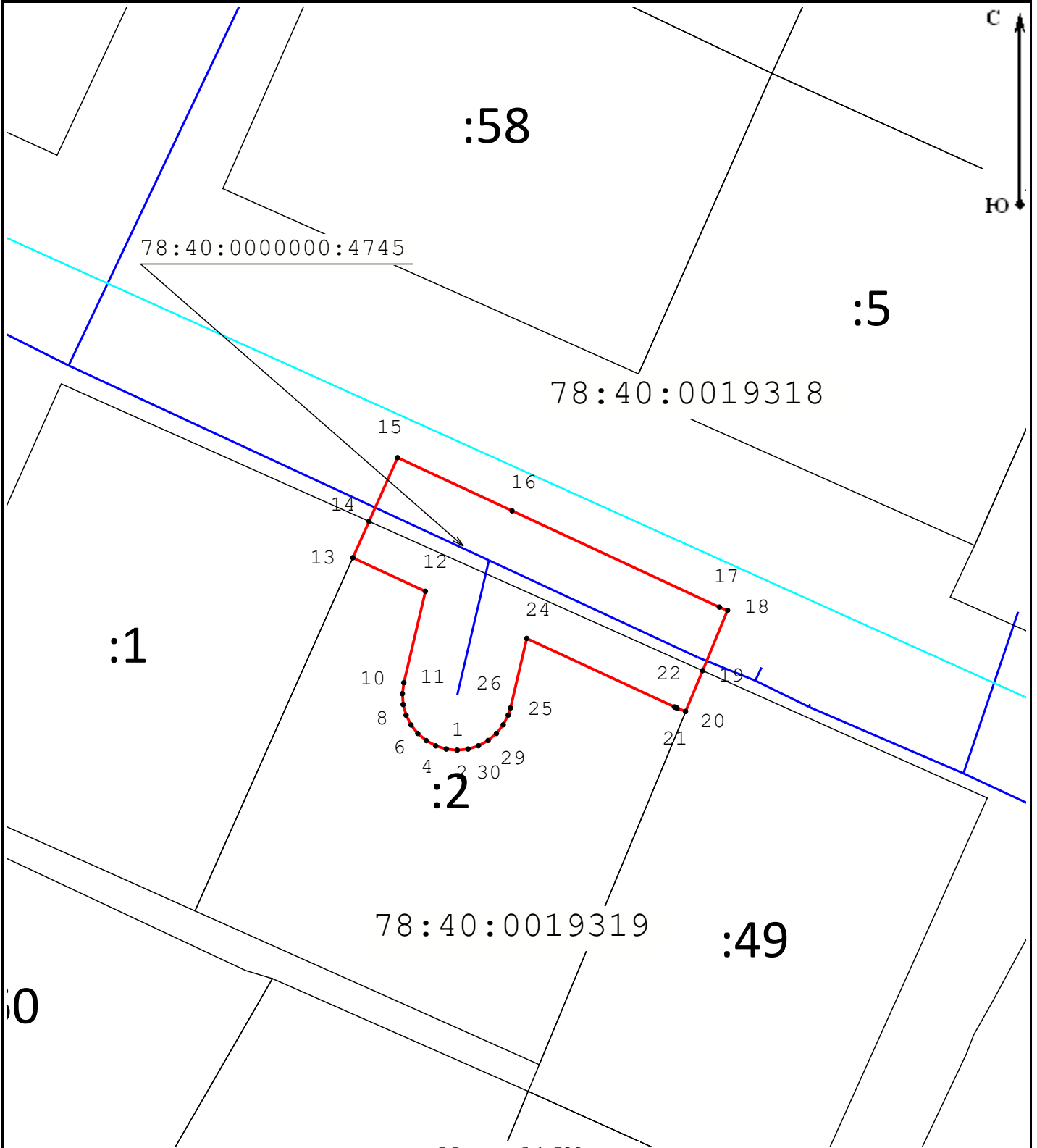
2. Сведения о характерных точках границ объекта

Обозначение характерных точек границ	Существующие координаты, м		Измененные (уточненные) координаты, м		Метод определения координат характерной точки	Средняя квадратическая погрешность положения характерной точки (Mt), м	Описание обозначения точки на местности (при наличии)
	X	Y	X	Y			
1	2	3	4	5	6	7	8
-	-	-	-	-	-	-	

3. Сведения о характерных точках части (частей) границы объекта

Обозначение характерных точек части границы	Существующие координаты, м		Измененные (уточненные) координаты, м		Метод определения координат характерной точки	Средняя квадратическая погрешность положения характерной точки (Mt), м	Описание обозначения точки на местности (при наличии)
	X	Y	X	Y			
1	2	3	4	5	6	7	8
-	-	-	-	-	-	-	

Схема расположения границ публичного сервитута



Масштаб 1:500

Условные обозначения:

- - Граница публичного сервитута
- - Граница сооружения "Водопроводная сеть"
- - Граница кадастрового квартала
- - Граница земельного участка
- 78:40:0000000:4745 - Кадастровый номер сооружения "Водопроводная сеть"
- 78:37:0017503 - Номер кадастрового квартала
- :12 - Кадастровый номер земельного участка
- 1 - Обозначение характерной точки границы публичного сервитута

Подпись _____



Место для оттиска печати (при наличии) лица, составившего описание местоположения границ объекта

Дата «10» апреля 2023 г.